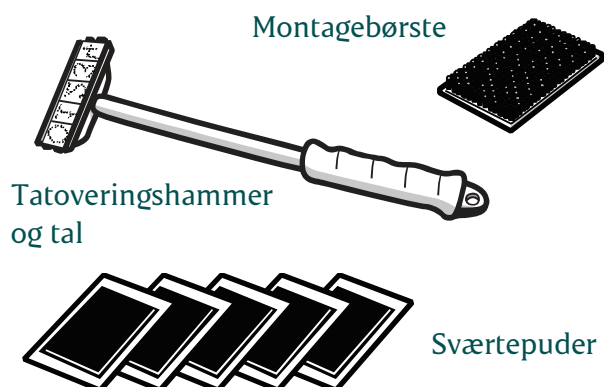


Montagevejledning

1 Udstyr:

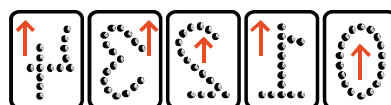


2 Korrekt montering af tal:

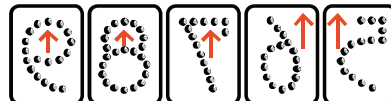
Pilene skal pege mod skaftet af hammeren



Leverandør
01234

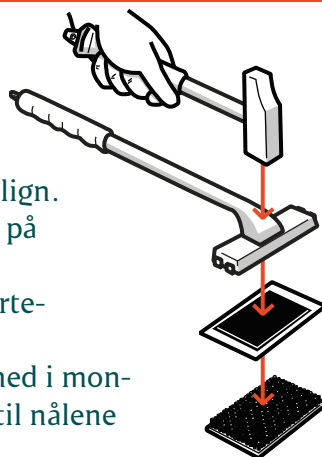


Leverandør
56789



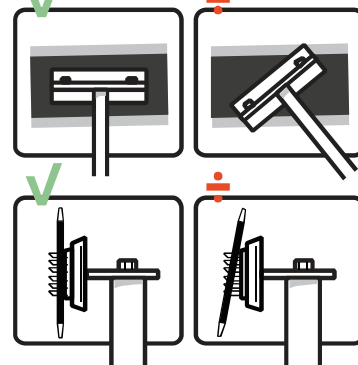
3 Montage af sværtepude:

- Tjek, at alle numre vender rigtigt ved at trykke hammeren mod et stykke pap el. lign.
- Fordel sværten i puden og placer puden på montagebørsten
- Placer tatoveringshammeren midt i sværtepuden og slå nålene igennem puden
- Slå tatoveringshammeren et par gange ned i montagebørsten, så sværten fordeler sig ud til nålene



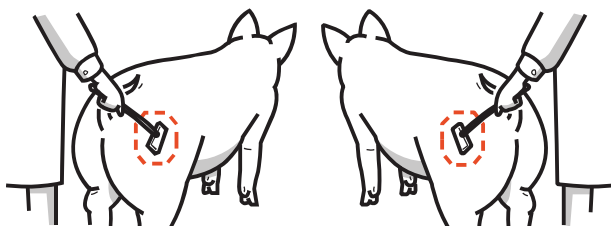
Rigtigt

Forkert



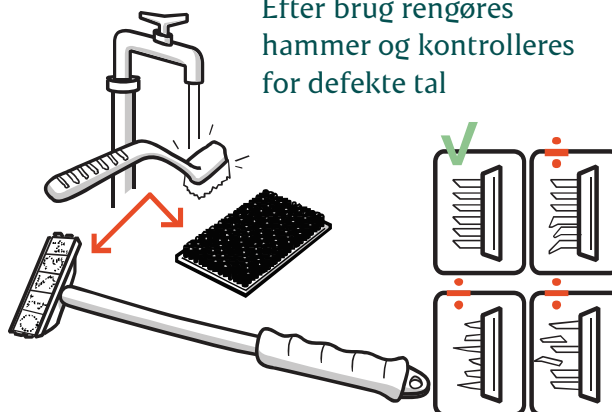
4 Korrekt tatovering:

- En tatovering på hver skinke
- Max. 75-100 tatoveringer pr. pude
- Ny leverance = ny sværtepude



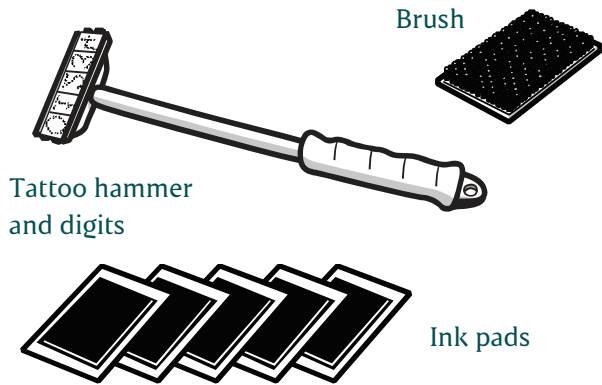
5 Rengøring:

Efter brug rengøres hammer og kontrolleres for defekte tal



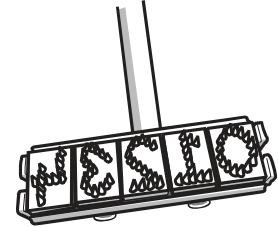
Instructions

1 Equipment:

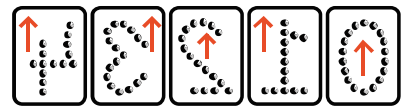


2 Correct mounting of digits:

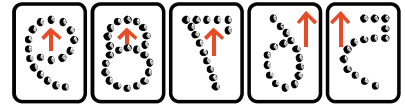
The arrows must point towards the hammer shaft



Supplier
01234

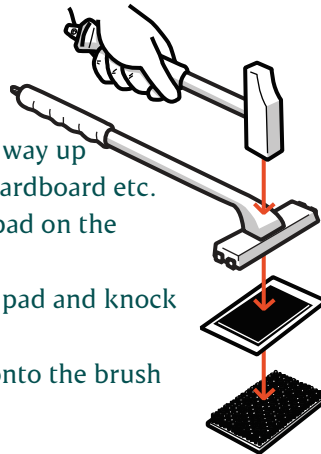


Supplier
56789



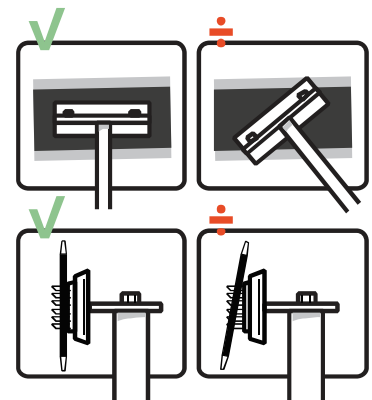
3 Ink pad assembly:

- Check that all the digits are facing the right way up by pressing the hammer against a piece of cardboard etc.
- Distribute the ink in the pad and place the pad on the brush
- Put the tattoo hammer in the middle of the pad and knock the needles through the pad
- Bang the tattoo hammer a couple of times onto the brush so that the ink spreads out to the needles



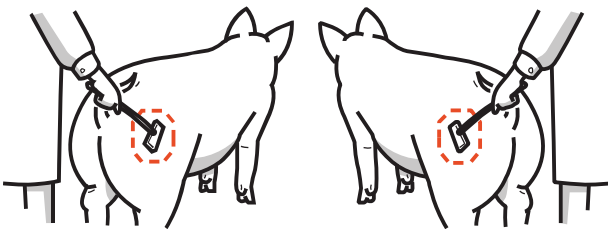
Right

Wrong



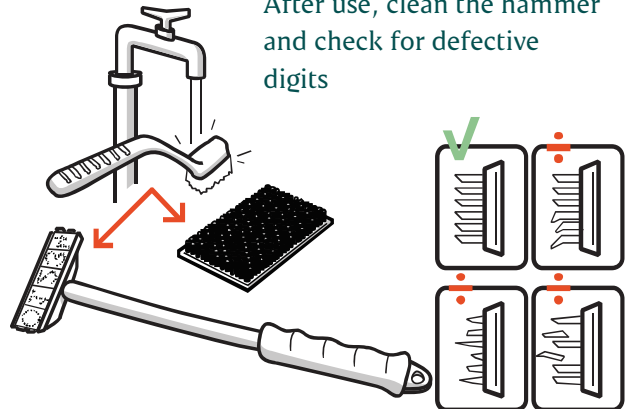
4 Correct tattooing:

- One tattoo on each ham
- Max. 75-100 tattoos per pad
- New delivery = new ink pad



5 Cleaning:

After use, clean the hammer and check for defective digits



Инструкции

1 Оборудование:

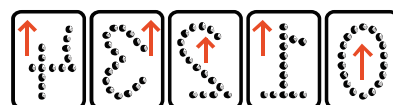


2 Правильная установка цифр::

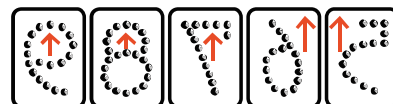
Стрелки должны быть обращены к оси молотка



Поставщик
01234

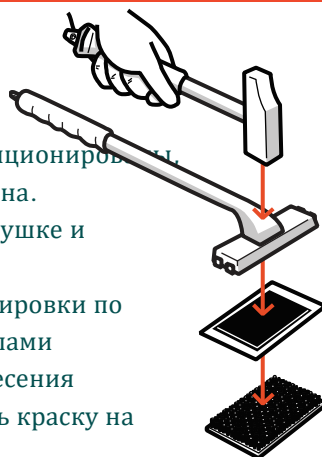


Поставщик
56789

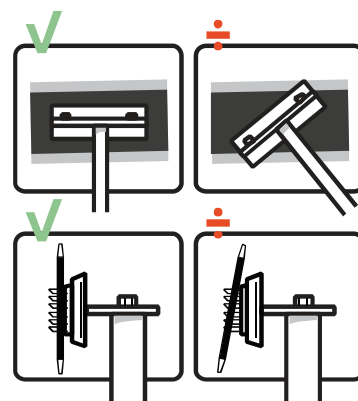


3 Штемпельная подушка в сборе:

- Убедитесь, что все цифры правильно позиционированы. Прижав молоток, например, к куску картона.
- Распределите краску по штемпельной подушке и положите подушку на щетку
- Расположите молоток для нанесения татуировки по центру подушки и проткните подушку иглами
- Несколько раз ударьте молотком для нанесения татуировки по щетке, чтобы распределить краску на иглах

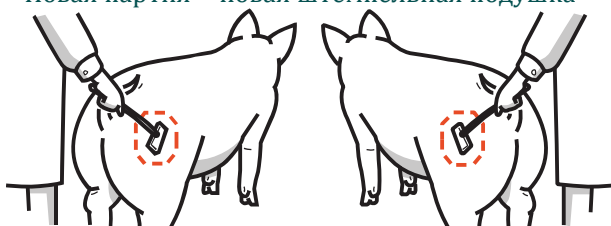


Правильно Неправильно



4 Процесс нанесения татуировки::

- Одна татуировка на каждый окорок
- Макс. 75-100 татуировок на каждую штемпельную подушку
- Новая партия = новая штемпельная подушка



5 Очистка::

После использования очистите молоток и проверьте цифры на

